



RESIDENCIAL  
*San Martín*





## RESIDENCIAL San Martín

### EL EQUILIBRIO PERFECTO ENTRE NATURALEZA, INNOVACIÓN Y CONFORT

Un exclusivo conjunto de 30 viviendas tasadas en régimen de propiedad, con opciones de 2 y 3 dormitorios, diseñado para ofrecerte el máximo bienestar y una calidad de vida excepcional. Ubicado en el corazón de Zamudio, junto al Parque Tecnológico y la Ikastola, este proyecto combina la tranquilidad de un entorno vibrante con las ventajas de un diseño contemporáneo y funcional.

Cada vivienda ha sido meticulosamente diseñada para brindar espacios amplios y luminosos, adaptados a las necesidades actuales. Además, el proyecto incluye exclusivos áticos con amplias terrazas, ideales para disfrutar de vistas despejadas y momentos al aire libre. Cada detalle ha sido cuidadosamente pensado para ofrecerte un espacio único, en armonía con su entorno.

San Martín Residencial destaca por su compromiso con la sostenibilidad y la eficiencia energética. El edificio cuenta con una alta calificación energética, garantizando confort térmico y acústico. Incorpora sistemas de energía limpia, como la aerotermia, para el calentamiento de agua caliente y calefacción mediante radiadores de bajo consumo.

Las amplias terrazas aportan una mayor amplitud y luminosidad a los espacios interiores, ofreciendo un lugar perfecto para el ocio y el disfrute al aire libre.



## UN EMPLAZAMIENTO PRIVILEGIADO

Zamudio, situado en la provincia de Vizcaya, en el País Vasco, es una localidad que combina una excelente ubicación, un entorno natural privilegiado y una infraestructura moderna, convirtiéndola en un lugar ideal para vivir. Alberga el Parque Tecnológico de Zamudio, un centro de innovación y desarrollo empresarial donde se concentran importantes empresas tecnológicas y científicas, ofreciendo múltiples oportunidades laborales, especialmente en sectores como la tecnología, la investigación y la ingeniería.

La localidad cuenta con excelentes servicios y equipamientos, como escuelas, centros de salud, comercios y restaurantes, lo que hace que la vida diaria sea cómoda y práctica. Además, está bien conectada por carretera y transporte público, facilitando el acceso a otras localidades cercanas. Zamudio ofrece una combinación perfecta entre la tranquilidad de un entorno natural y la proximidad a la ciudad, permitiendo a los residentes disfrutar de lo mejor de ambos mundos: la calma y la belleza de un entorno natural, junto a las oportunidades laborales y culturales que ofrece Bilbao.

No dejes pasar esta oportunidad de vivir en un lugar diseñado para tu bienestar. San Martín Residencial te ofrece la posibilidad de disfrutar de un hogar que combina diseño, tranquilidad, calidad, arquitectura y sostenibilidad en un entorno inigualable.



IGLESIA  
SAN MARTÍN OBISPO

EROSKI

IKASTOLA

PISCINAS

PARQUE TECNOLÓGICO





Las presentes imágenes son de carácter meramente ilustrativo. El mobiliario y elementos decorativos no son objeto de contratación y pueden estar sujetas a modificaciones por exigencias de orden técnico, jurídico o comercial de la dirección facultativa o autoridad competente.  
La presente memoria de calidades puede ser modificada por la Dirección Facultativa, siendo la definitiva la recogida en el Proyecto de Ejecución.

Las presentes imágenes son de carácter meramente ilustrativo. El mobiliario y elementos decorativos no son objeto de contratación y pueden estar sujetas a modificaciones por exigencias de orden técnico, jurídico o comercial de la dirección facultativa o autoridad competente.  
La presente memoria de calidades puede ser modificada por la Dirección Facultativa, siendo la definitiva la recogida en el Proyecto de Ejecución.





Las presentes imágenes son de carácter meramente ilustrativo. El mobiliario y elementos decorativos no son objeto de contratación y pueden estar sujetas a modificaciones por exigencias de orden técnico, jurídico o comercial de la dirección facultativa o autoridad competente.  
La presente memoria de calidades puede ser modificada por la Dirección Facultativa, siendo la definitiva la recogida en el Proyecto de Ejecución.



Las presentes imágenes son de carácter meramente ilustrativo. El mobiliario y elementos decorativos no son objeto de contratación y pueden estar sujetas a modificaciones por exigencias de orden técnico, jurídico o comercial de la dirección facultativa o autoridad competente.  
La presente memoria de calidades puede ser modificada por la Dirección Facultativa, siendo la definitiva la recogida en el Proyecto de Ejecución.



Las presentes imágenes son de carácter meramente ilustrativo. El mobiliario y elementos decorativos no son objeto de contratación y pueden estar sujetas a modificaciones por exigencias de orden técnico, jurídico o comercial de la dirección facultativa o autoridad competente.  
La presente memoria de calidades puede ser modificada por la Dirección Facultativa, siendo la definitiva la recogida en el Proyecto de Ejecución.



Las presentes imágenes son de carácter meramente ilustrativo. El mobiliario y elementos decorativos no son objeto de contratación y pueden estar sujetas a modificaciones por exigencias de orden técnico, jurídico o comercial de la dirección facultativa o autoridad competente.  
La presente memoria de calidades puede ser modificada por la Dirección Facultativa, siendo la definitiva la recogida en el Proyecto de Ejecución.



Las presentes imágenes son de carácter meramente ilustrativo. El mobiliario y elementos decorativos no son objeto de contratación y pueden estar sujetas a modificaciones por exigencias de orden técnico, jurídico o comercial de la dirección facultativa o autoridad competente.  
La presente memoria de calidades puede ser modificada por la Dirección Facultativa, siendo la definitiva la recogida en el Proyecto de Ejecución.



Las presentes imágenes son de carácter meramente ilustrativo. El mobiliario y elementos decorativos no son objeto de contratación y pueden estar sujetas a modificaciones por exigencias de orden técnico, jurídico o comercial de la dirección facultativa o autoridad competente.  
La presente memoria de calidades puede ser modificada por la Dirección Facultativa, siendo la definitiva la recogida en el Proyecto de Ejecución.





## MEMORIA DE CALIDADES

NOTA: La dirección facultativa se reserva el derecho a modificaciones, atendiendo a las necesidades técnicas de la obra manteniendo las calidades en todo momento.

En la redacción del proyecto de ejecución se definirán todos los detalles constructivos que actualmente son una previsión pero no son definitivos, pudiendo ser necesario aumentar el espesor de algunos elementos.

Todas las imágenes infográficas contenidas en este dossier carecen de carácter contractual.

## **ESTRUCTURA**

El sistema estructural se compone de:

- Cimentación de hormigón armado de acuerdo con las determinaciones del estudio geotécnico.
- Estructura portante de hormigón armado.

## **FACHADA**

Sistema de fachada con soluciones tecnológicas que permitan el aislamiento térmico continuo garantizando prestaciones energéticas elevadas, tales como fachada ventilada o fachada prefabricada de hormigón en combinación con fachada SATE.

## **CARPINTERIA EXTERIOR**

Carpintería exterior de PVC con rotura de puente térmico.  
Acristalamiento tipo Climalit.

## **CUBIERTA**

Cubierta plana no transitable para ubicación de instalaciones y cubierta plana transitable en terrazas de viviendas.



## **CIERRES INTERIORES**

Los cierres entre viviendas y espacios comunes se realizan con cierres a base de fábricas de ladrillo o bloque de hormigón prefabricado con trasdosados de placas de cartón yeso y aislamiento de lana de roca.

La tabiquería interior de las viviendas se realiza mediante tabiques de doble placa de cartón yeso con aislamiento en su interior y trasdosados con placa simple y aislamiento.

## **CARPINTERIA INTERIOR**

Consta de los siguientes elementos:

- Las puertas interiores lisas en acabado blanco con sus correspondientes herrajes y manivelas cromados.
- Las puertas de acceso a la vivienda serán semiblindadas con tres puntos de anclaje, lisas acabado roble/blanco, con cerradura, bisagra y herrajes cromados.

## **REVESTIMIENTOS INTERIORES**

Solados:

- En salón, vestíbulo, pasillo y dormitorios pavimento laminado flotante tipo AC4 y rodapié del mismo material.
- Las cocinas y baños se equipan con solados de gres cerámico de calidad.
- Las terrazas se equipan con solados con gres antideslizante y rodapié del mismo material.

Alicatados:

- Todos los cuartos de baño y cocinas se alicatan con gres cerámico esmaltado de calidad.

Techos:

- Falso techo de yeso laminado en toda la vivienda.



## **SANITARIOS**

La vivienda contará con sanitarios de porcelana vitrificada blanca y grifería monomando, en ambos casos de calidad.

## **INSTALACION DE ELECTRICIDAD Y TELECOMUNICACIONES**

La instalación de electricidad y telecomunicaciones cuenta con las siguientes características:

- Interruptores y mecanismos de calidad, color blanco.
- Tomas de teléfono, televisión y datos en dormitorios, salón y cocina.
- El acceso al portal cuenta con vídeo-portero automático conectado a las unidades interiores de cada vivienda.

## **INSTALACION DE CALEFACCIÓN**

- Instalación de calefacción y agua caliente sanitaria (A.C.S) mediante caldera de gas con apoyo de aerotermia.
- Radiadores de aluminio de calidad en las viviendas.
- Control de temperatura mediante termostato individual en cada vivienda.



## ZONAS COMUNES

Las zonas comunes cuentan con los siguientes elementos:

- Ascensores con acceso a plantas de viviendas y garaje, cumpliendo normativa de accesibilidad.
- Portal con materiales de calidad, a base de suelos de gres o granito, y zócalos del mismo material o pintura/papel a elección de la Dirección Facultativa.
- Iluminación LED de bajo consumo con detectores de presencia.

## TRASTEROS

Solados con terminación similar a la del garaje, con puerta metálica, punto de luz y ventilación.

## GARAJES

El garaje consta de los siguientes elementos:

- Acceso por rampa y puerta motorizada con apertura por mando a distancia.
- Conexión mediante ascensor con viviendas.
- Pavimento de hormigón pulido cuarzo para uso de garaje, con acabado antideslizante en rampa de acceso.
- Instalaciones de electricidad, PCI y ventilación según normativa vigente





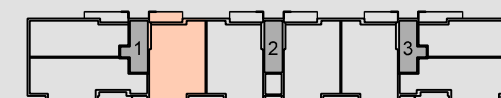
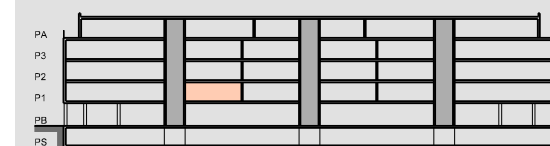
PLANOS

# ARTEAGA G1

-ZAMUDIO-

30 VIVIENDAS TASADAS

1ºA: 265.000€



## PORTAL 1\_1ºA

HALL	2.88 m <sup>2</sup>
SALÓN-COCINA-COMEDOR	28.56 m <sup>2</sup>
DISTRIBUIDOR	9.67 m <sup>2</sup>
DORMITORIO 1	20.37 m <sup>2</sup>
DORMITORIO 2	12.92 m <sup>2</sup>
BAÑO 1	6.91 m <sup>2</sup>

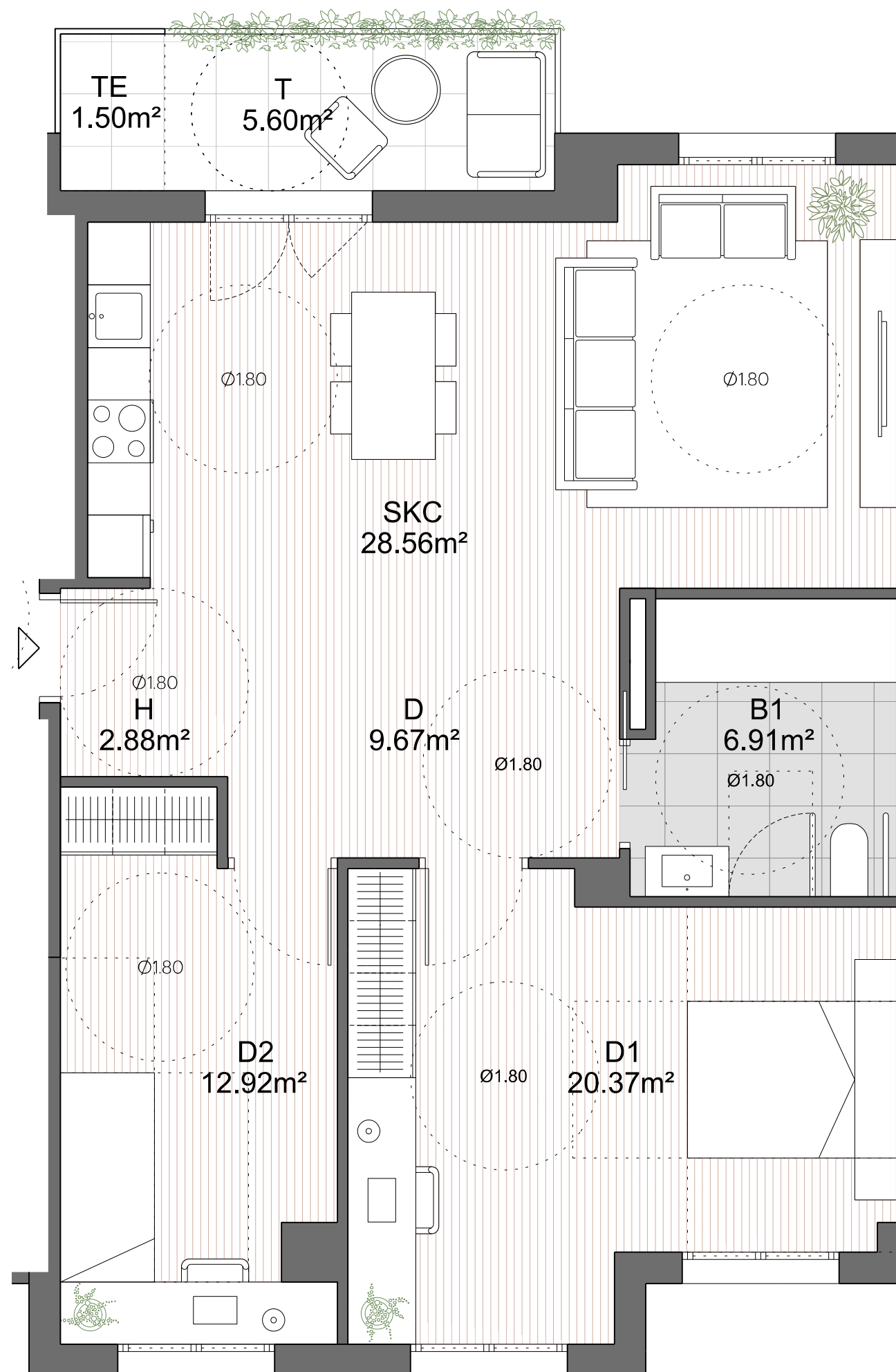
SUP. ÚTIL INTERIOR 81.31 m<sup>2</sup>

SUP. ÚTIL EXTERIOR 7.10 m<sup>2</sup>

TOTAL SUP. ÚTIL 88.41 m<sup>2</sup>

SUP. CONSTRUIDA INTERIOR 91.82 m<sup>2</sup>

SUP. CONSTRUIDA EXTERIOR 7.43 m<sup>2</sup>



0 0.5 1 2.5

NOTA: La información contenida en este ejemplar es orientativa y de carácter general, estando sujeta a posibles cambios por motivos de orden técnico, jurídico o criterio de la dirección facultativa o comercial. Las superficies representadas son orientativas. El mobiliario es meramente decorativo.

# QUORUM

# ARTEAGA G1

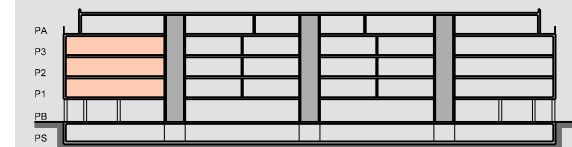
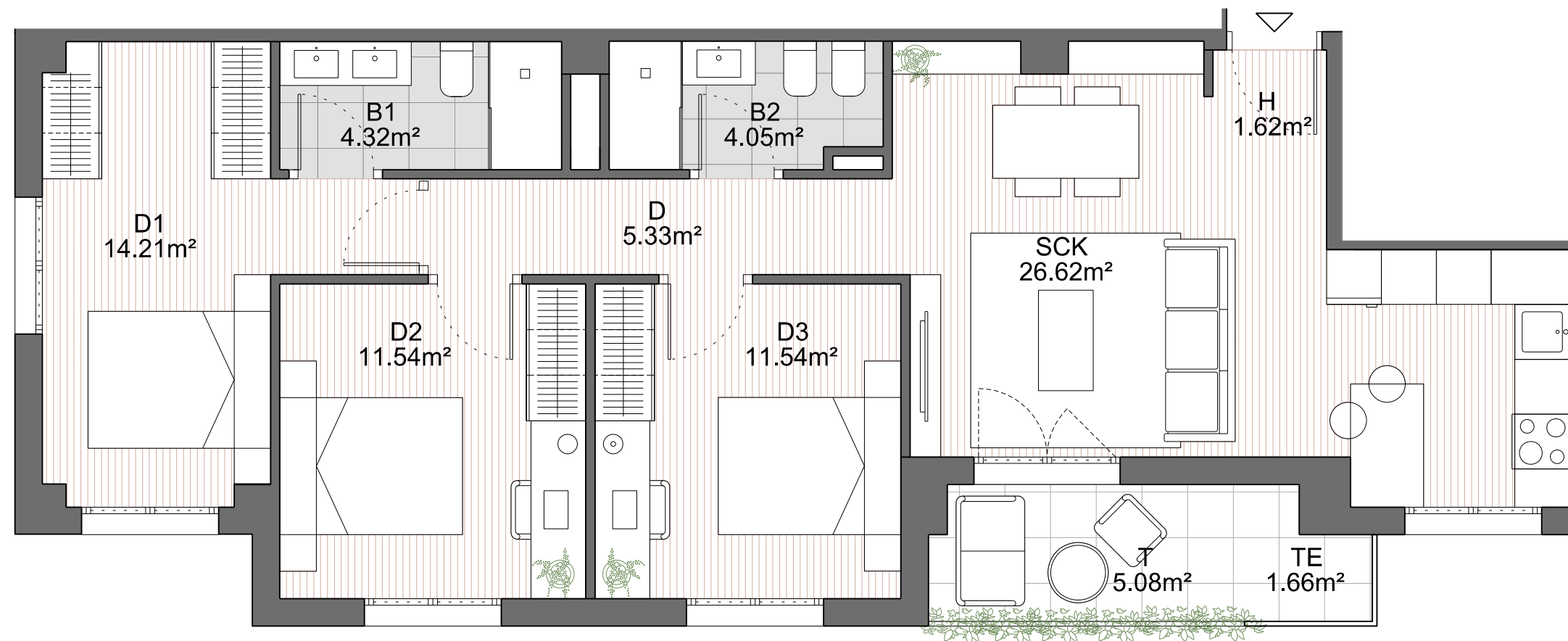
-ZAMUDIO-

30 VIVIENDAS TASADAS

1º B: 262.000€

2º B: 267.000€

3º B: 272.000€



## PORTAL 1\_1ºB-2ºB-3ºB

HALL	1.62 m <sup>2</sup>
SALÓN-COCINA-COMEDOR	26.62 m <sup>2</sup>
DISTRIBUIDOR	5.33 m <sup>2</sup>
DORMITORIO 1	14.21 m <sup>2</sup>
DORMITORIO 2	11.54 m <sup>2</sup>
DORMITORIO 3	11.54 m <sup>2</sup>
BAÑO 1	4.32 m <sup>2</sup>
BAÑO 2	4.05 m <sup>2</sup>

SUP. ÚTIL INTERIOR	79.23 m <sup>2</sup>
--------------------	----------------------

SUP. ÚTIL EXTERIOR	6.74 m <sup>2</sup>
--------------------	---------------------

<b>TOTAL SUP. ÚTIL</b>	<b>85.97 m<sup>2</sup></b>
------------------------	----------------------------

SUP. CONSTRUIDA INTERIOR	93.05 m <sup>2</sup>
SUP. CONSTRUIDA EXTERIOR	7.02 m <sup>2</sup>



NOTA: La información contenida en este ejemplar es orientativa y de carácter general, estando sujeta a posibles cambios por motivos de orden técnico, jurídico o criterio de la dirección facultativa o comercial. Las superficies representadas son orientativas. El mobiliario es meramente decorativo.

# QUORUM

# ARTEAGA G1

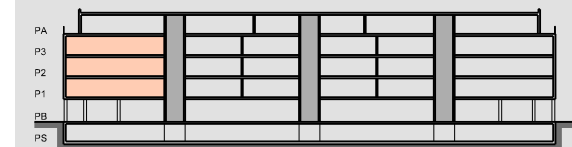
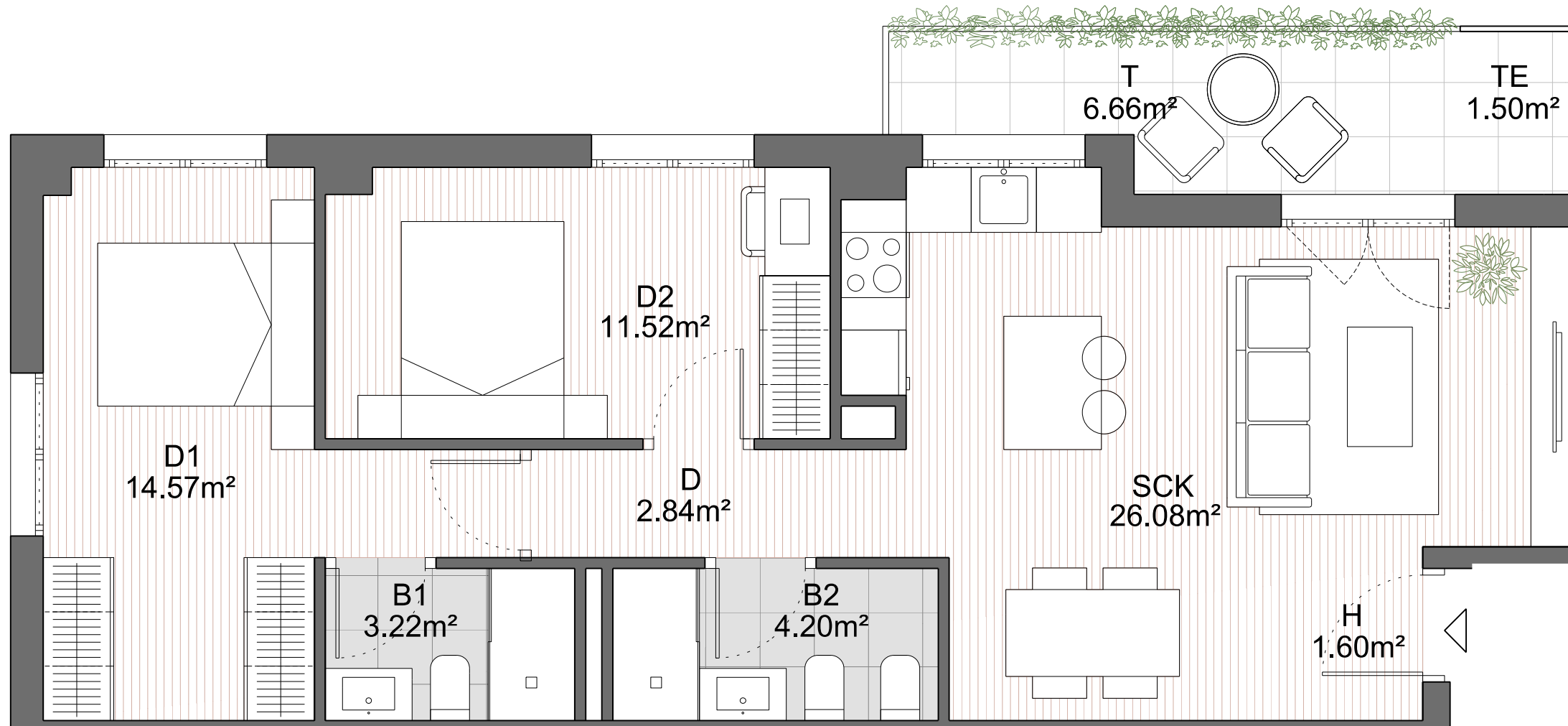
-ZAMUDIO-

30 VIVIENDAS TASADAS

1º C: 210.000€

2º C: 218.000€

3º C: 225.000€



## PORTAL 1\_1ºC-2ºC-3ºC

HALL	1.60 m <sup>2</sup>
SALÓN-COCINA-COMEDOR	26.08 m <sup>2</sup>
DISTRIBUIDOR	2.84 m <sup>2</sup>
DORMITORIO 1	14.57 m <sup>2</sup>
DORMITORIO 2	11.52 m <sup>2</sup>
BAÑO 1	3.22 m <sup>2</sup>
BAÑO 2	4.20 m <sup>2</sup>

SUP. ÚTIL INTERIOR	64.03 m <sup>2</sup>
--------------------	----------------------

SUP. ÚTIL EXTERIOR	8.16 m <sup>2</sup>
--------------------	---------------------

TOTAL SUP. ÚTIL	72.19 m <sup>2</sup>
-----------------	----------------------

SUP. CONSTRUIDA INTERIOR	74.79 m <sup>2</sup>
SUP. CONSTRUIDA EXTERIOR	8.58 m <sup>2</sup>



NOTA: La información contenida en este ejemplar es orientativa y de carácter general, estando sujeta a posibles cambios por motivos de orden técnico, jurídico o criterio de la dirección facultativa o comercial. Las superficies representadas son orientativas. El mobiliario es meramente decorativo.

# QUORUM

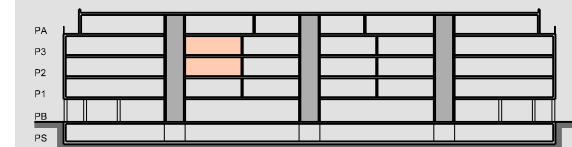
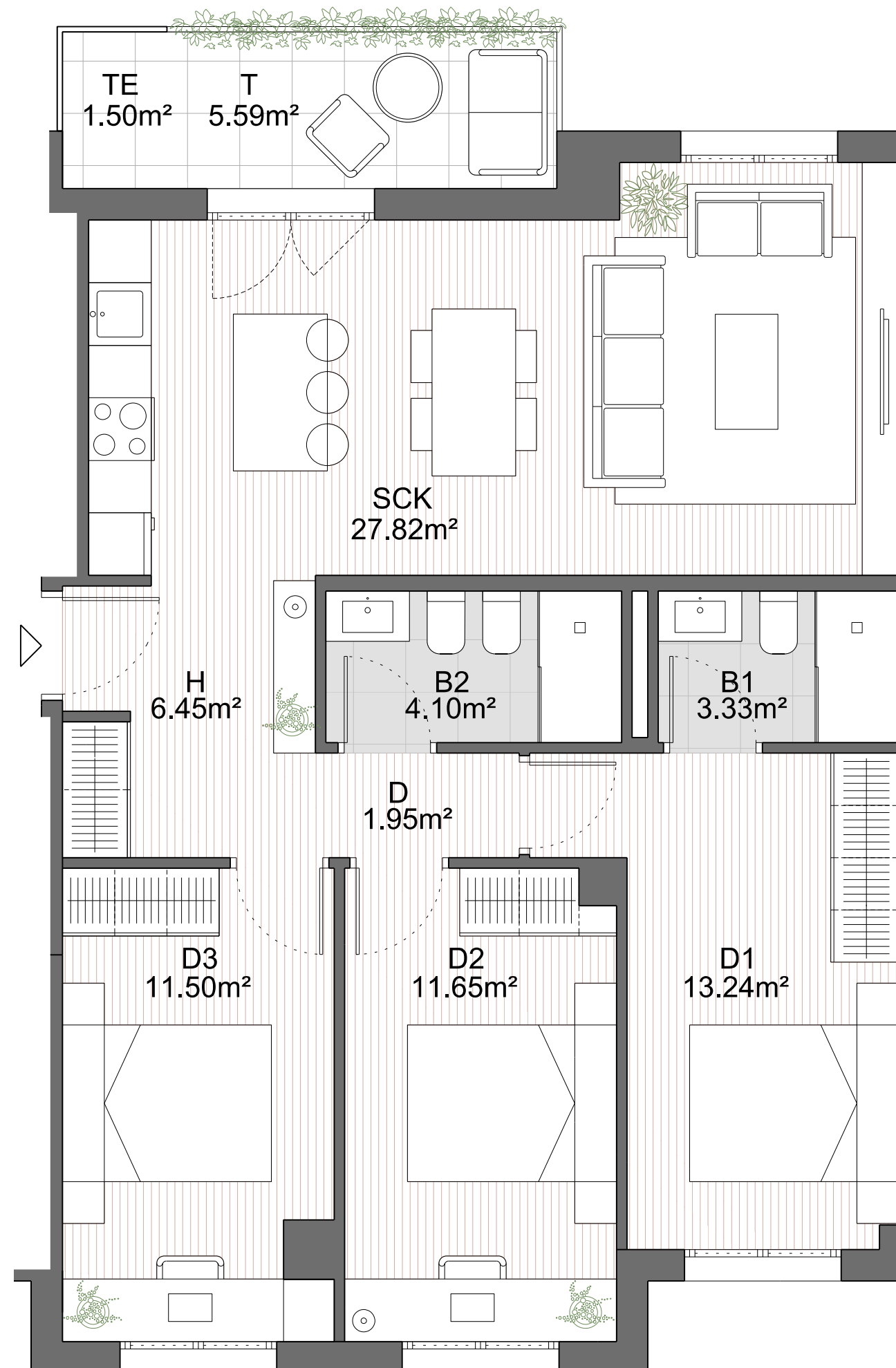
# ARTEAGA G1

-ZAMUDIO-

30 VIVIENDAS TASADAS

2º A: 270.000€

3º A: 275.000€



## PORTAL 1\_2ºA-3ºA

HALL	6.45 m <sup>2</sup>
SALÓN-COCINA-COMEDOR	27.82 m <sup>2</sup>
DISTRIBUIDOR	1.95 m <sup>2</sup>
DORMITORIO 1	13.24 m <sup>2</sup>
DORMITORIO 2	11.65 m <sup>2</sup>
DORMITORIO 3	11.50 m <sup>2</sup>
BAÑO 1	3.33 m <sup>2</sup>
BAÑO 2	4.10 m <sup>2</sup>

SUP. ÚTIL INTERIOR	80.04 m <sup>2</sup>
--------------------	----------------------

SUP. ÚTIL EXTERIOR	7.09 m <sup>2</sup>
--------------------	---------------------

<b>TOTAL SUP. ÚTIL</b>	<b>87.13 m<sup>2</sup></b>
------------------------	----------------------------

SUP. CONSTRUIDA INTERIOR	91.82 m <sup>2</sup>
SUP. CONSTRUIDA EXTERIOR	7.43 m <sup>2</sup>



NOTA: La información contenida en este ejemplar es orientativa y de carácter general, estando sujeta a posibles cambios por motivos de orden técnico, jurídico o criterio de la dirección facultativa o comercial. Las superficies representadas son orientativas. El mobiliario es meramente decorativo.

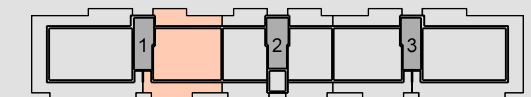
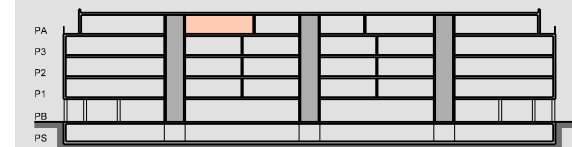
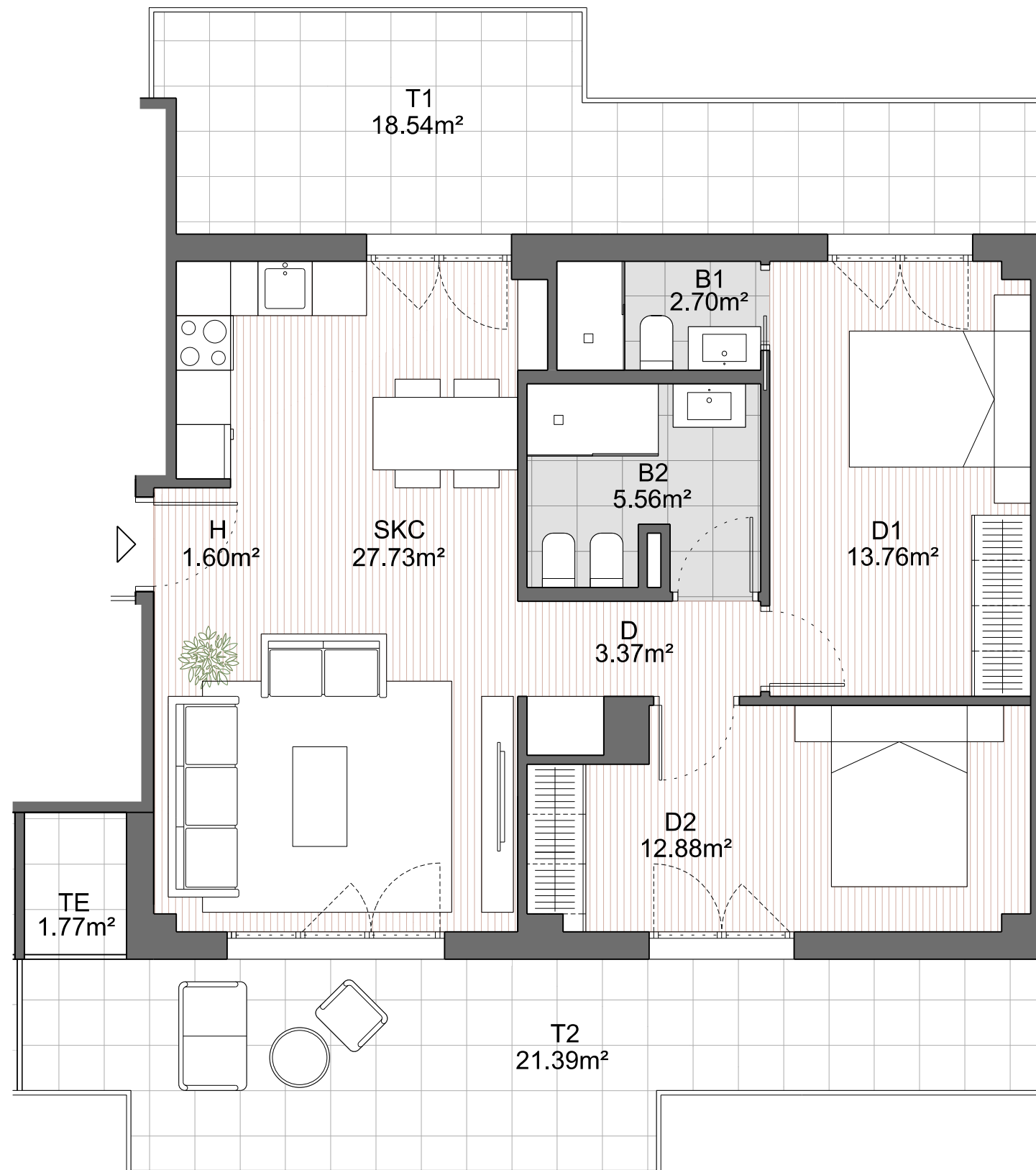
# QUORUM

# ARTEAGA G1

-ZAMUDIO-

30 VIVIENDAS TASADAS

4ºA: 285.000€



## PORTAL 1\_4ºA

HALL	1.60 m <sup>2</sup>
SALÓN-COCINA-COMEDOR	27.73 m <sup>2</sup>
DISTRIBUIDOR	3.37 m <sup>2</sup>
DORMITORIO 1	13.76 m <sup>2</sup>
DORMITORIO 2	12.88 m <sup>2</sup>
BAÑO 1	2.70 m <sup>2</sup>
BAÑO 2	5.56 m <sup>2</sup>

SUP. ÚTIL INTERIOR	67.60 m <sup>2</sup>
--------------------	----------------------

SUP. ÚTIL EXTERIOR	41.70 m <sup>2</sup>
--------------------	----------------------

TOTAL SUP. ÚTIL	109.30 m <sup>2</sup>
-----------------	-----------------------

SUP. CONSTRUIDA INTERIOR	78.66 m <sup>2</sup>
SUP. CONSTRUIDA EXTERIOR	43.20 m <sup>2</sup>



NOTA: La información contenida en este ejemplar es orientativa y de carácter general, estando sujeta a posibles cambios por motivos de orden técnico, jurídico o criterio de la dirección facultativa o comercial. Las superficies representadas son orientativas. El mobiliario es meramente decorativo.

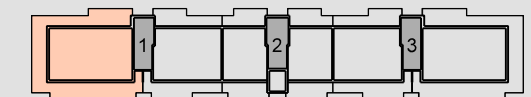
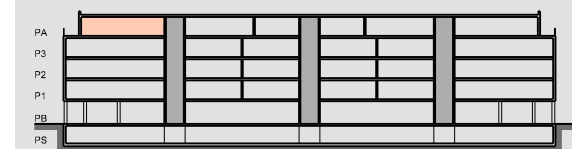
# QUORUM

# ARTEAGA G1

-ZAMUDIO-

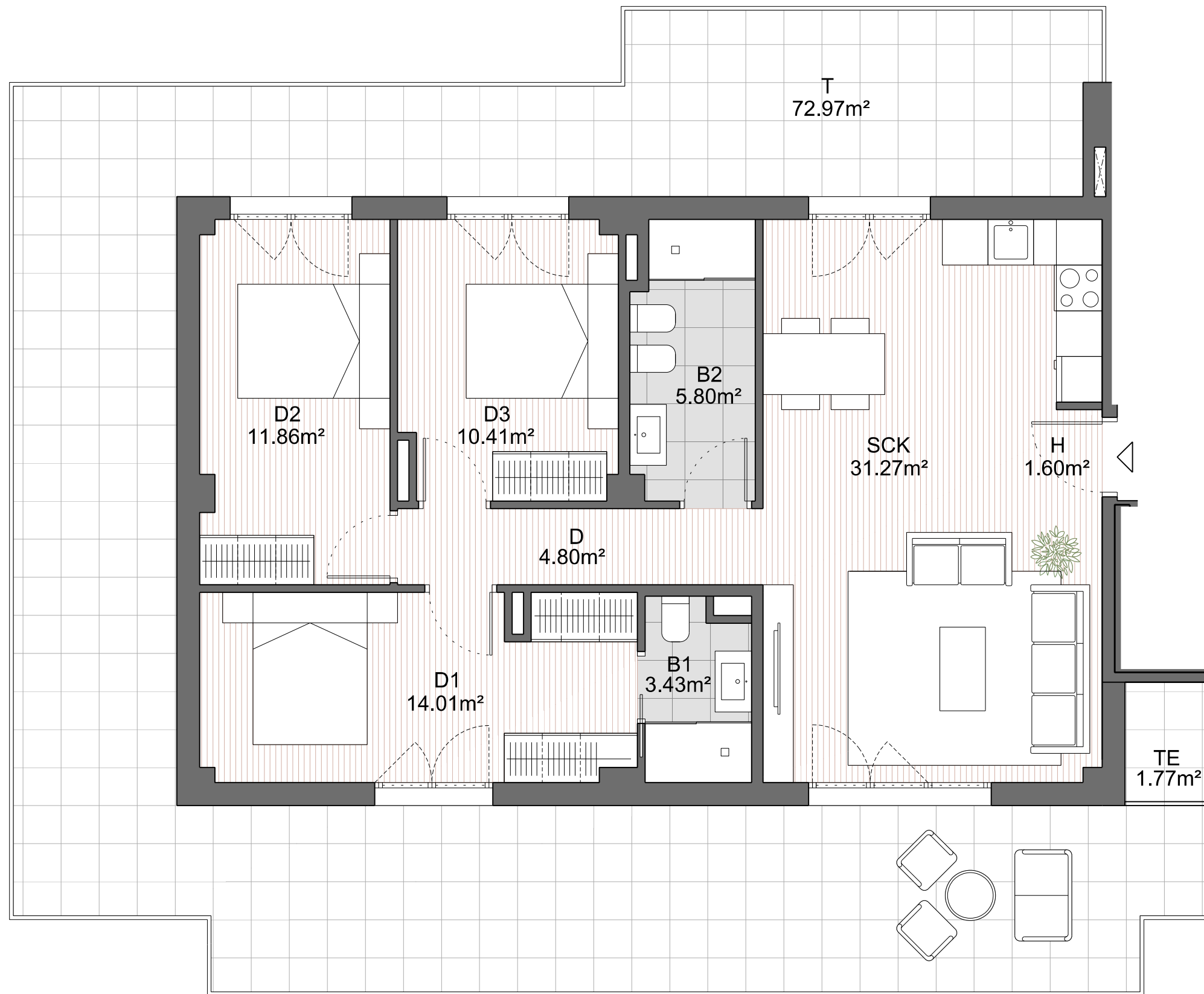
30 VIVIENDAS TASADAS

4ºB: 335.000€



## PORTAL 1\_4ºB

HALL	1.60 m <sup>2</sup>
SALÓN-COCINA-COMEDOR	31.27 m <sup>2</sup>
DISTRIBUIDOR	4.80 m <sup>2</sup>
DORMITORIO 1	14.01 m <sup>2</sup>
DORMITORIO 2	11.86 m <sup>2</sup>
DORMITORIO 3	10.41 m <sup>2</sup>
BAÑO 1	3.43 m <sup>2</sup>
BAÑO 2	5.80 m <sup>2</sup>
<b>SUP. ÚTIL INTERIOR</b>	<b>83.18 m<sup>2</sup></b>
<b>SUP. ÚTIL EXTERIOR</b>	<b>74.74 m<sup>2</sup></b>
<b>TOTAL SUP. ÚTIL</b>	<b>157.92 m<sup>2</sup></b>
<b>SUP. CONSTRUIDA INTERIOR</b>	<b>98.08 m<sup>2</sup></b>
<b>SUP. CONSTRUIDA EXTERIOR</b>	<b>83.12 m<sup>2</sup></b>



0 0.5 1 2.5

NOTA: La información contenida en este ejemplar es orientativa y de carácter general, estando sujeta a posibles cambios por motivos de orden técnico, jurídico o criterio de la dirección facultativa o comercial. Las superficies representadas son orientativas. El mobiliario es meramente decorativo.

# QUORUM

# ARTEAGA G1

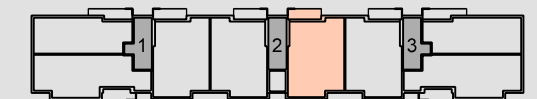
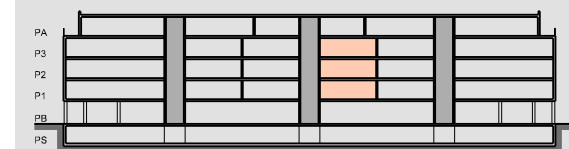
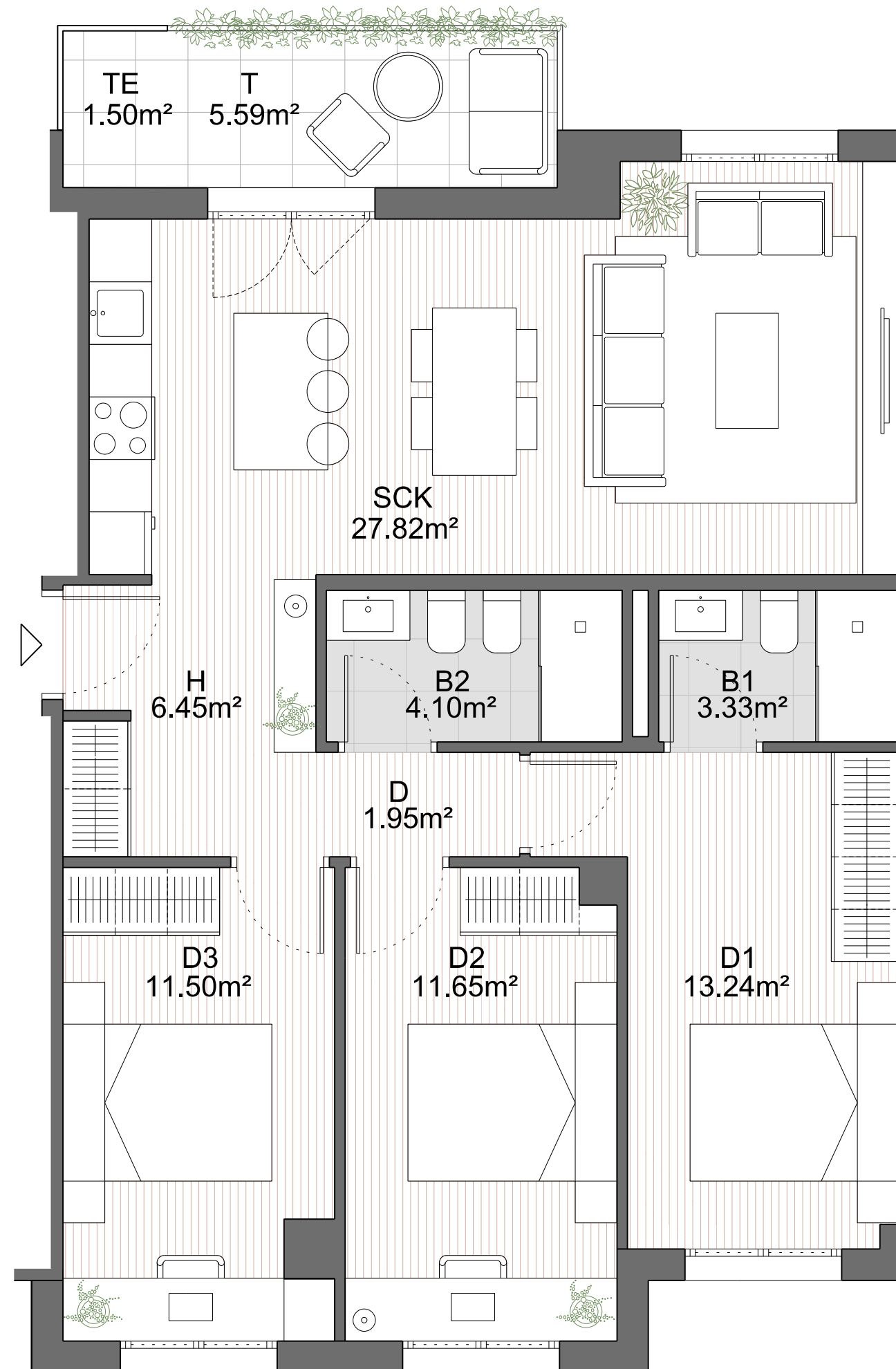
-ZAMUDIO-

30 VIVIENDAS TASADAS

1° A: 265.000€

2° A: 270.000€

3° A: 275.000€



## PORTAL 2\_1ºA-2ºA-3ºA

HALL	6.45 m <sup>2</sup>
SALÓN-COCINA-COMEDOR	27.82 m <sup>2</sup>
DISTRIBUIDOR	1.95 m <sup>2</sup>
DORMITORIO 1	13.24 m <sup>2</sup>
DORMITORIO 2	11.65 m <sup>2</sup>
DORMITORIO 3	11.50 m <sup>2</sup>
BAÑO 1	3.33 m <sup>2</sup>
BAÑO 2	4.10 m <sup>2</sup>

SUP. ÚTIL INTERIOR	80.04 m <sup>2</sup>
--------------------	----------------------

SUP. ÚTIL EXTERIOR	7.09 m <sup>2</sup>
--------------------	---------------------

TOTAL SUP. ÚTIL	87.13 m <sup>2</sup>
-----------------	----------------------

SUP. CONSTRUIDA INTERIOR	91.82 m <sup>2</sup>
SUP. CONSTRUIDA EXTERIOR	7.43 m <sup>2</sup>



NOTA: La información contenida en este ejemplar es orientativa y de carácter general, estando sujeta a posibles cambios por motivos de orden técnico, jurídico o criterio de la dirección facultativa o comercial. Las superficies representadas son orientativas. El mobiliario es meramente decorativo.

# QUORUM

# ARTEAGA G1

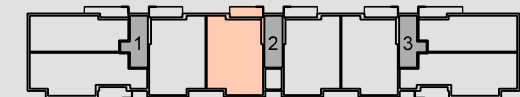
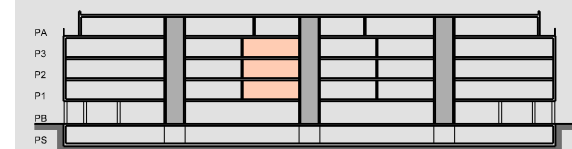
-ZAMUDIO-

30 VIVIENDAS TASADAS

1º B: 265.000€

2º B: 270.000€

3º B: 275.000€



## PORTAL 2\_1ºB-2ºB-3ºB

HALL	6.45 m <sup>2</sup>
SALÓN-COCINA-COMEDOR	27.82 m <sup>2</sup>
DISTRIBUIDOR	1.95 m <sup>2</sup>
DORMITORIO 1	13.24 m <sup>2</sup>
DORMITORIO 2	11.65 m <sup>2</sup>
DORMITORIO 3	11.50 m <sup>2</sup>
BAÑO 1	3.33 m <sup>2</sup>
BAÑO 2	4.10 m <sup>2</sup>

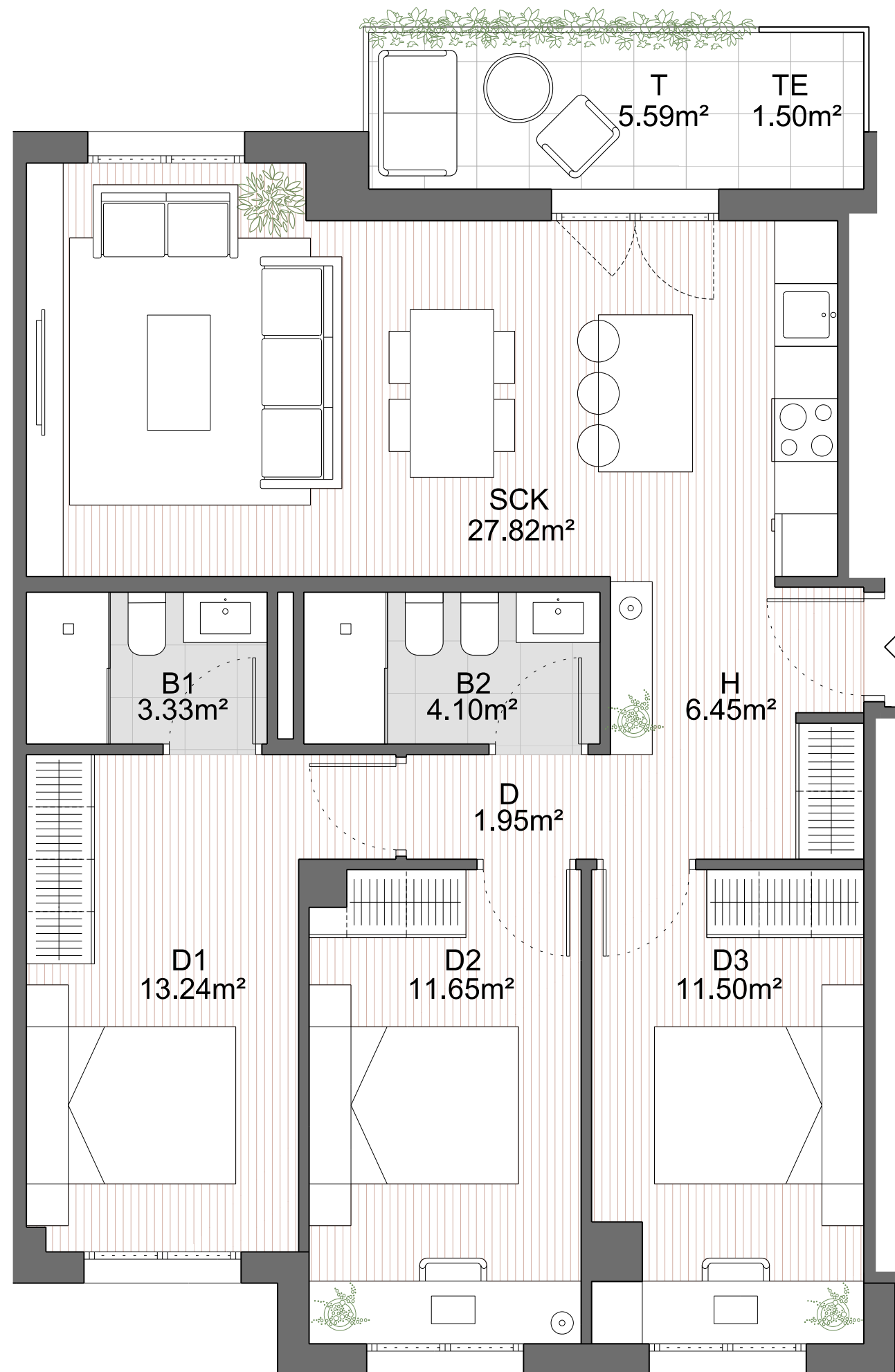
SUP. ÚTIL INTERIOR 80.04 m<sup>2</sup>

SUP. ÚTIL EXTERIOR 7.09 m<sup>2</sup>

TOTAL SUP. ÚTIL 87.13 m<sup>2</sup>

SUP. CONSTRUIDA INTERIOR 91.82 m<sup>2</sup>

SUP. CONSTRUIDA EXTERIOR 7.43 m<sup>2</sup>



NOTA: La información contenida en este ejemplar es orientativa y de carácter general, estando sujeta a posibles cambios por motivos de orden técnico, jurídico o criterio de la dirección facultativa o comercial. Las superficies representadas son orientativas. El mobiliario es meramente decorativo.

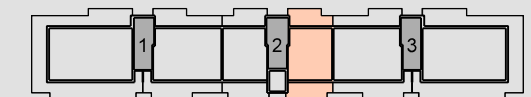
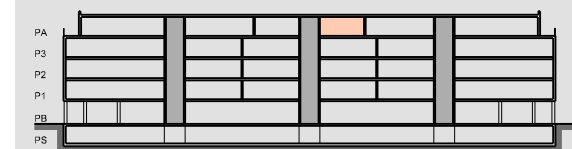
# QUORUM

# ARTEAGA G1

-ZAMUDIO-

30 VIVIENDAS TASADAS

4ºA: 212.000€



## PORTAL 2\_4ºA

HALL	1.60 m <sup>2</sup>
SALÓN-COCINA-COMEDOR	22.81 m <sup>2</sup>
DORMITORIO 1	14.15 m <sup>2</sup>
BAÑO 1	4.87 m <sup>2</sup>

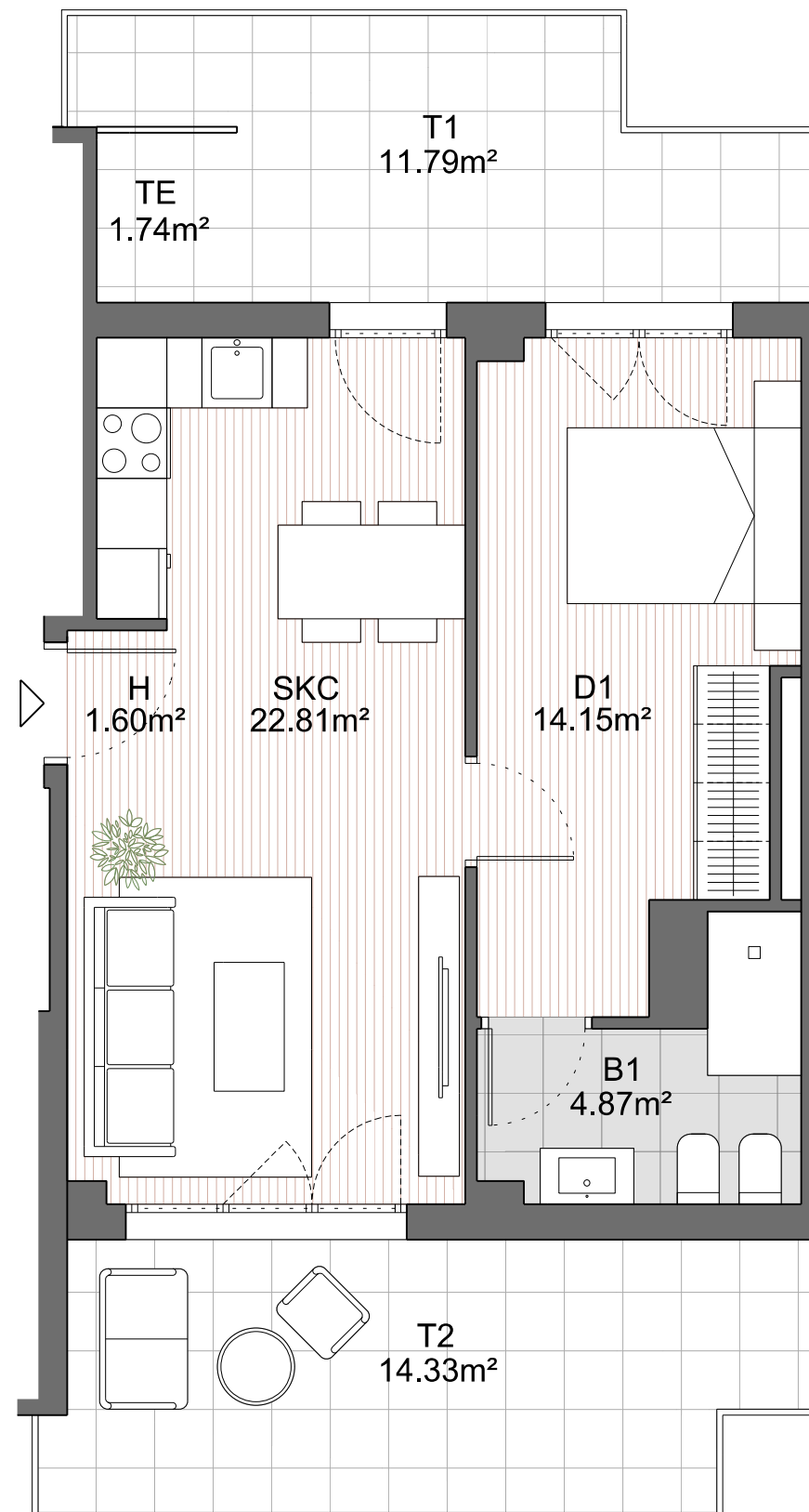
SUP. ÚTIL INTERIOR 43.43 m<sup>2</sup>

SUP. ÚTIL EXTERIOR 27.86 m<sup>2</sup>

TOTAL SUP. ÚTIL 71.29 m<sup>2</sup>

SUP. CONSTRUIDA INTERIOR 51.12 m<sup>2</sup>

SUP. CONSTRUIDA EXTERIOR 28.84 m<sup>2</sup>



NOTA: La información contenida en este ejemplar es orientativa y de carácter general, estando sujeta a posibles cambios por motivos de orden técnico, jurídico o criterio de la dirección facultativa o comercial. Las superficies representadas son orientativas. El mobiliario es meramente decorativo.

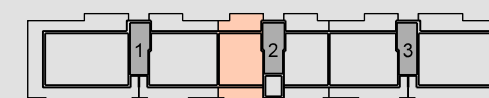
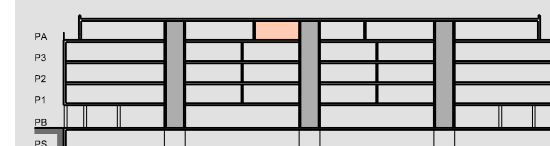
# QUORUM

# ARTEAGA G1

-ZAMUDIO-

30 VIVIENDAS TASADAS

4ºB: 212.000€



## PORTAL 2\_4ºB

HALL	1.60 m <sup>2</sup>
SALÓN-COCINA-COMEDOR	22.81 m <sup>2</sup>
DORMITORIO 1	14.15 m <sup>2</sup>
BAÑO 1	4.87 m <sup>2</sup>

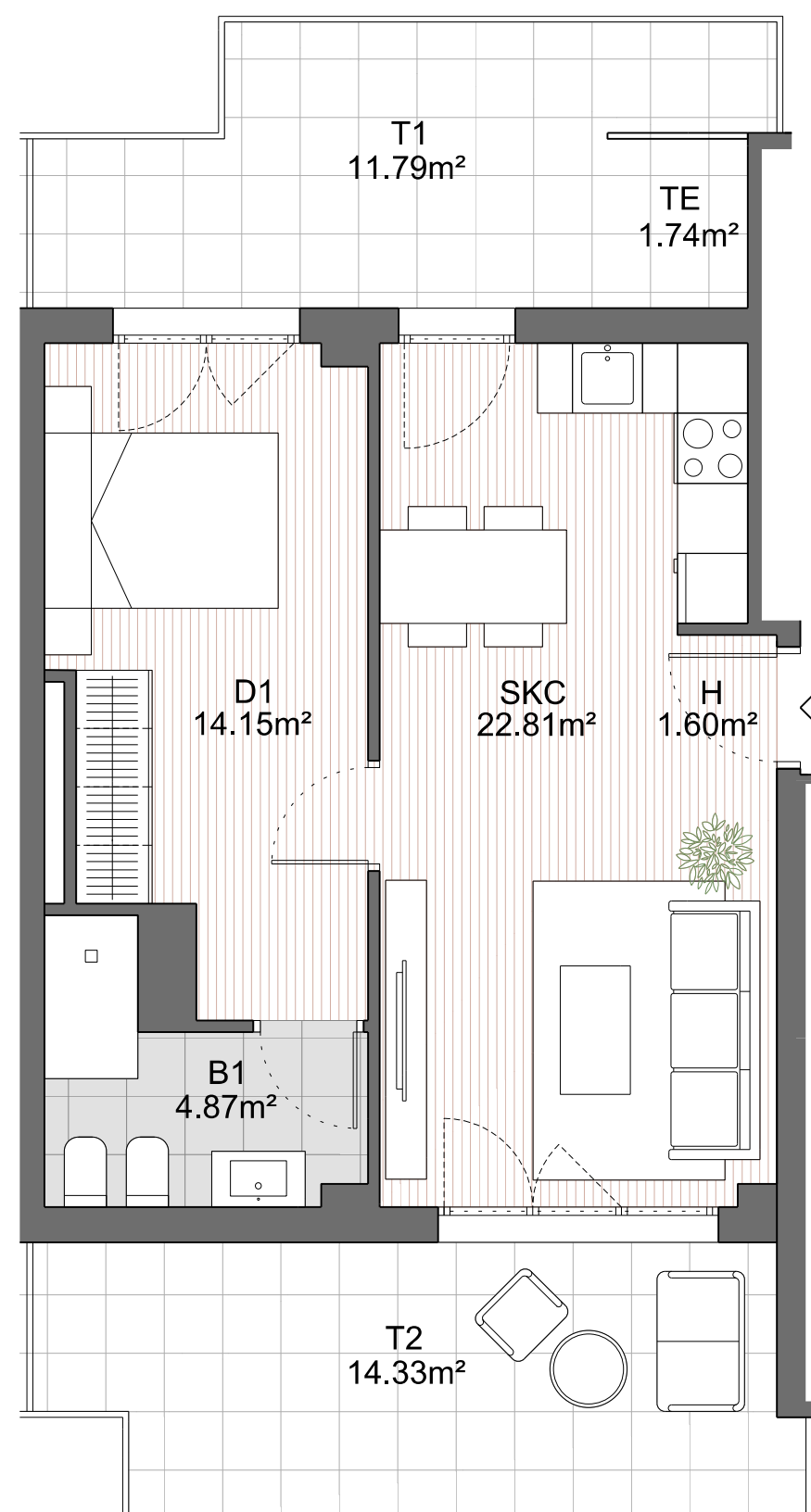
SUP. ÚTIL INTERIOR 43.43 m<sup>2</sup>

SUP. ÚTIL EXTERIOR 27.86 m<sup>2</sup>

TOTAL SUP. ÚTIL 71.29 m<sup>2</sup>

SUP. CONSTRUIDA INTERIOR 51.12 m<sup>2</sup>

SUP. CONSTRUIDA EXTERIOR 28.84 m<sup>2</sup>



NOTA: La información contenida en este ejemplar es orientativa y de carácter general, estando sujeta a posibles cambios por motivos de orden técnico, jurídico o criterio de la dirección facultativa o comercial. Las superficies representadas son orientativas. El mobiliario es meramente decorativo.

# QUORUM

# ARTEAGA G1

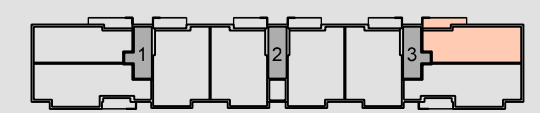
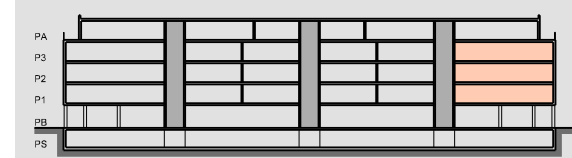
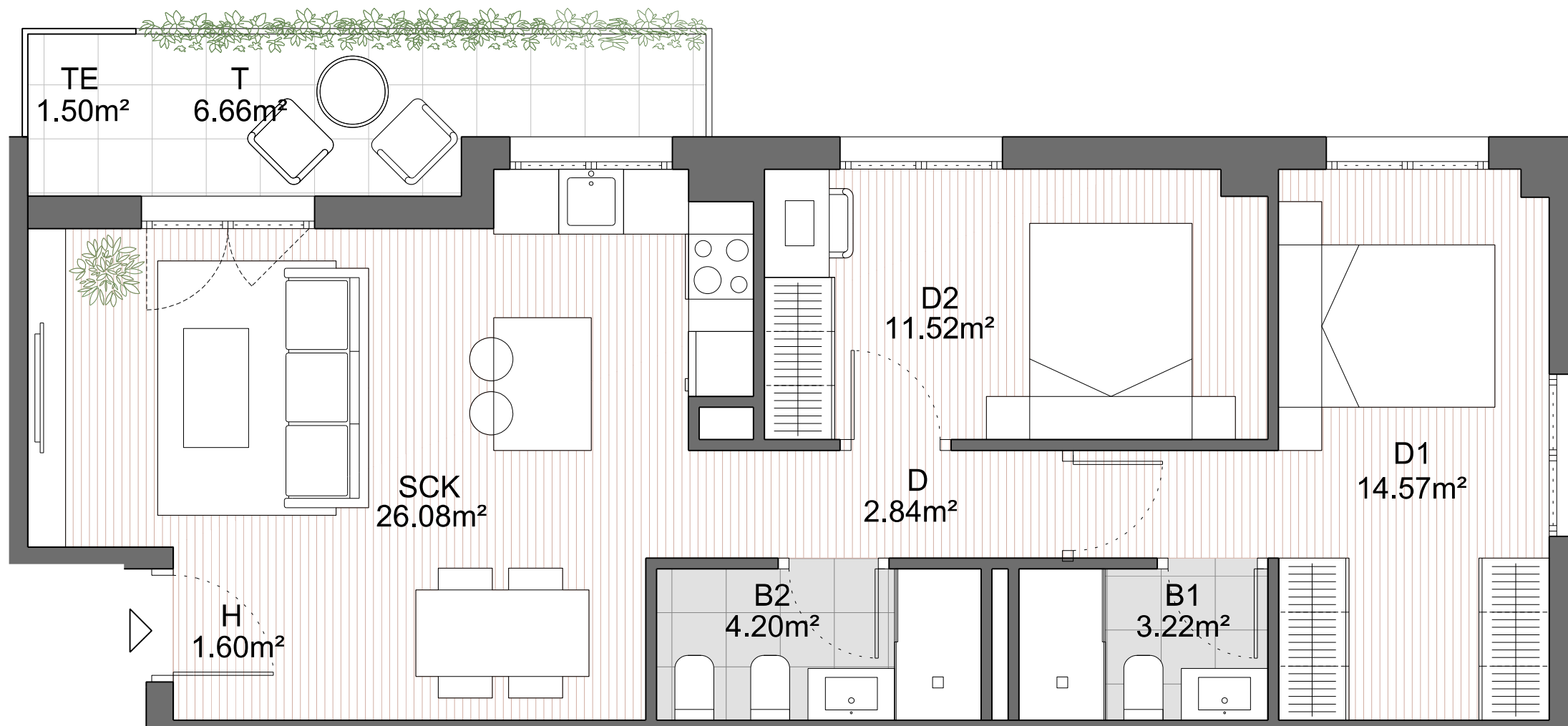
-ZAMUDIO-

30 VIVIENDAS TASADAS

1º A: 210.000€

2º A: 218.000€

3º A: 225.000€



## PORTAL 3\_1ºA-2ºA-3ºA

HALL	1.60 m <sup>2</sup>
SALÓN-COCINA-COMEDOR	26.08 m <sup>2</sup>
DISTRIBUIDOR	2.84 m <sup>2</sup>
DORMITORIO 1	14.57 m <sup>2</sup>
DORMITORIO 2	11.52 m <sup>2</sup>
BAÑO 1	3.22 m <sup>2</sup>
BAÑO 2	4.20 m <sup>2</sup>

SUP. ÚTIL INTERIOR	64.03 m <sup>2</sup>
SUP. ÚTIL EXTERIOR	8.16 m <sup>2</sup>
<b>TOTAL SUP. ÚTIL</b>	<b>72.19 m<sup>2</sup></b>
SUP. CONSTRUIDA INTERIOR	74.79 m <sup>2</sup>
SUP. CONSTRUIDA EXTERIOR	8.58 m <sup>2</sup>



NOTA: La información contenida en este ejemplar es orientativa y de carácter general, estando sujeta a posibles cambios por motivos de orden técnico, jurídico o criterio de la dirección facultativa o comercial. Las superficies representadas son orientativas. El mobiliario es meramente decorativo.



# ARTEAGA G1

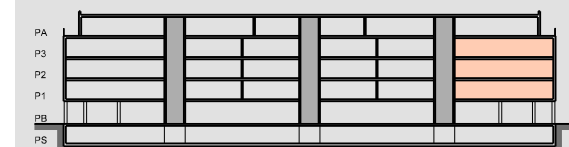
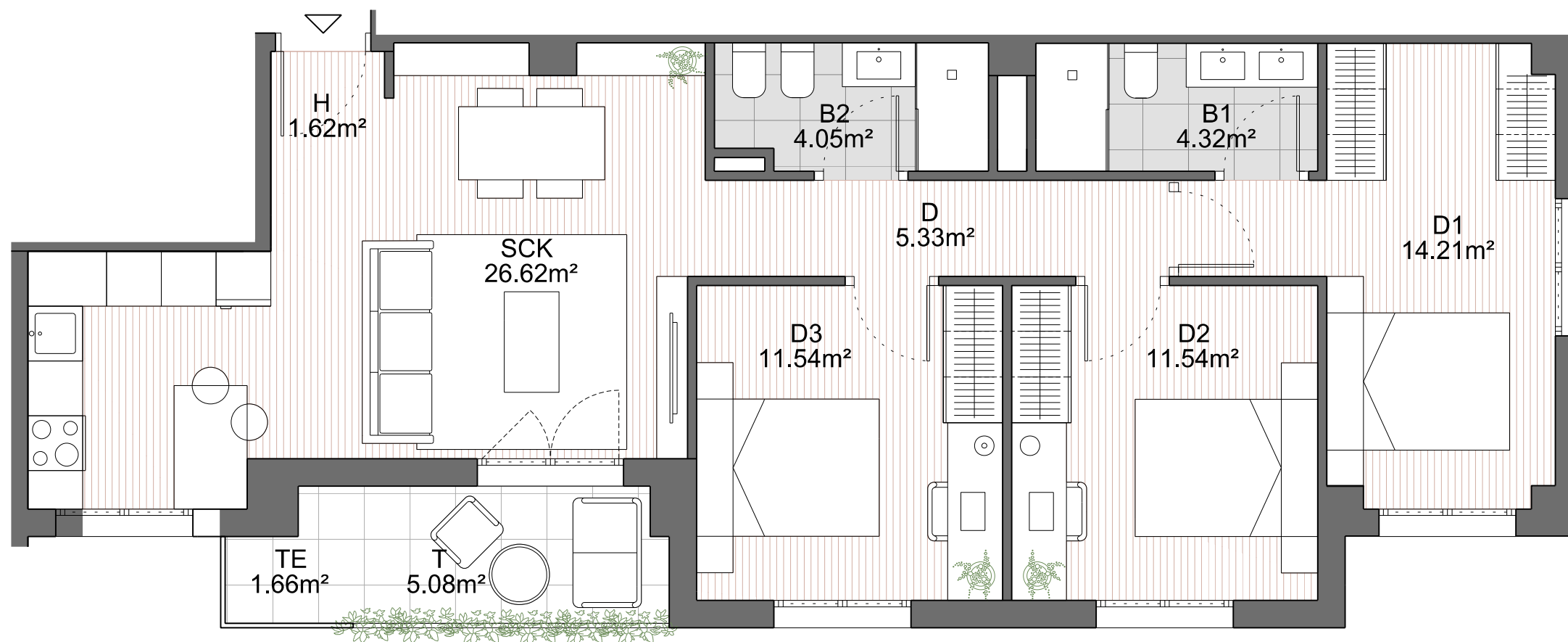
-ZAMUDIO-

30 VIVIENDAS TASADAS

1º B: 262.000€

2º B: 267.000€

3º B: 272.000€



## PORTAL 3\_1ºB-2ºB-3ºB

HALL	1.62 m <sup>2</sup>
SALÓN-COCINA-COMEDOR	26.62 m <sup>2</sup>
DISTRIBUIDOR	5.33 m <sup>2</sup>
DORMITORIO 1	14.21 m <sup>2</sup>
DORMITORIO 2	11.54 m <sup>2</sup>
DORMITORIO 3	11.54 m <sup>2</sup>
BAÑO 1	4.32 m <sup>2</sup>
BAÑO 2	4.05 m <sup>2</sup>

SUP. ÚTIL INTERIOR	79.23 m <sup>2</sup>
--------------------	----------------------

SUP. ÚTIL EXTERIOR	6.74 m <sup>2</sup>
--------------------	---------------------

TOTAL SUP. ÚTIL	85.97 m <sup>2</sup>
-----------------	----------------------

SUP. CONSTRUIDA INTERIOR	93.05 m <sup>2</sup>
SUP. CONSTRUIDA EXTERIOR	7.02 m <sup>2</sup>



NOTA: La información contenida en este ejemplar es orientativa y de carácter general, estando sujeta a posibles cambios por motivos de orden técnico, jurídico o criterio de la dirección facultativa o comercial. Las superficies representadas son orientativas. El mobiliario es meramente decorativo.

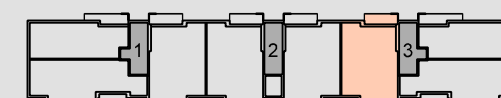
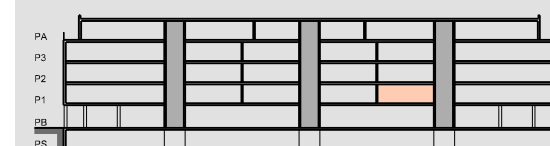
# QUORUM

# ARTEAGA G1

-ZAMUDIO-

30 VIVIENDAS TASADAS

1°C: 265.000€



## PORTAL 3\_1°C

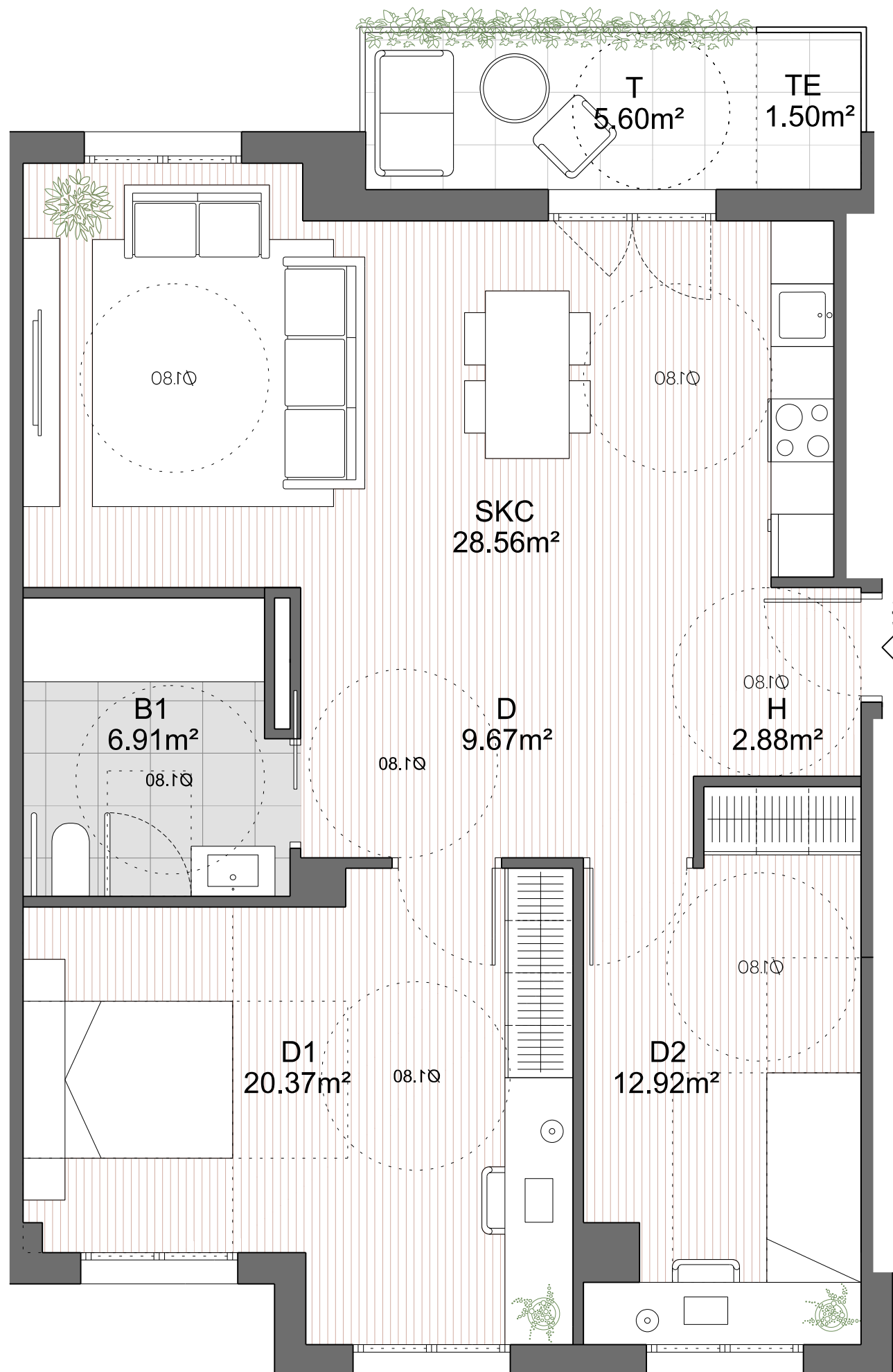
HALL	2.88 m <sup>2</sup>
SALÓN-COCINA-COMEDOR	28.56 m <sup>2</sup>
DISTRIBUIDOR	9.67 m <sup>2</sup>
DORMITORIO 1	20.37 m <sup>2</sup>
DORMITORIO 2	12.92 m <sup>2</sup>
BAÑO 1	6.91 m <sup>2</sup>

SUP. ÚTIL INTERIOR	81.31 m <sup>2</sup>
--------------------	----------------------

SUP. ÚTIL EXTERIOR	7.10 m <sup>2</sup>
--------------------	---------------------

TOTAL SUP. ÚTIL	88.41 m <sup>2</sup>
-----------------	----------------------

SUP. CONSTRUIDA INTERIOR	91.82 m <sup>2</sup>
SUP. CONSTRUIDA EXTERIOR	7.43 m <sup>2</sup>



NOTA: La información contenida en este ejemplar es orientativa y de carácter general, estando sujeta a posibles cambios por motivos de orden técnico, jurídico o criterio de la dirección facultativa o comercial. Las superficies representadas son orientativas. El mobiliario es meramente decorativo.

# QUORUM

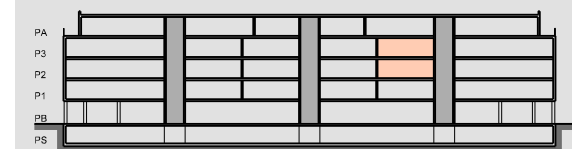
# ARTEAGA G1

-ZAMUDIO-

30 VIVIENDAS TASADAS

2° C: 270.000€

3° C: 275.000€



## PORTAL 3\_2°C-3°C

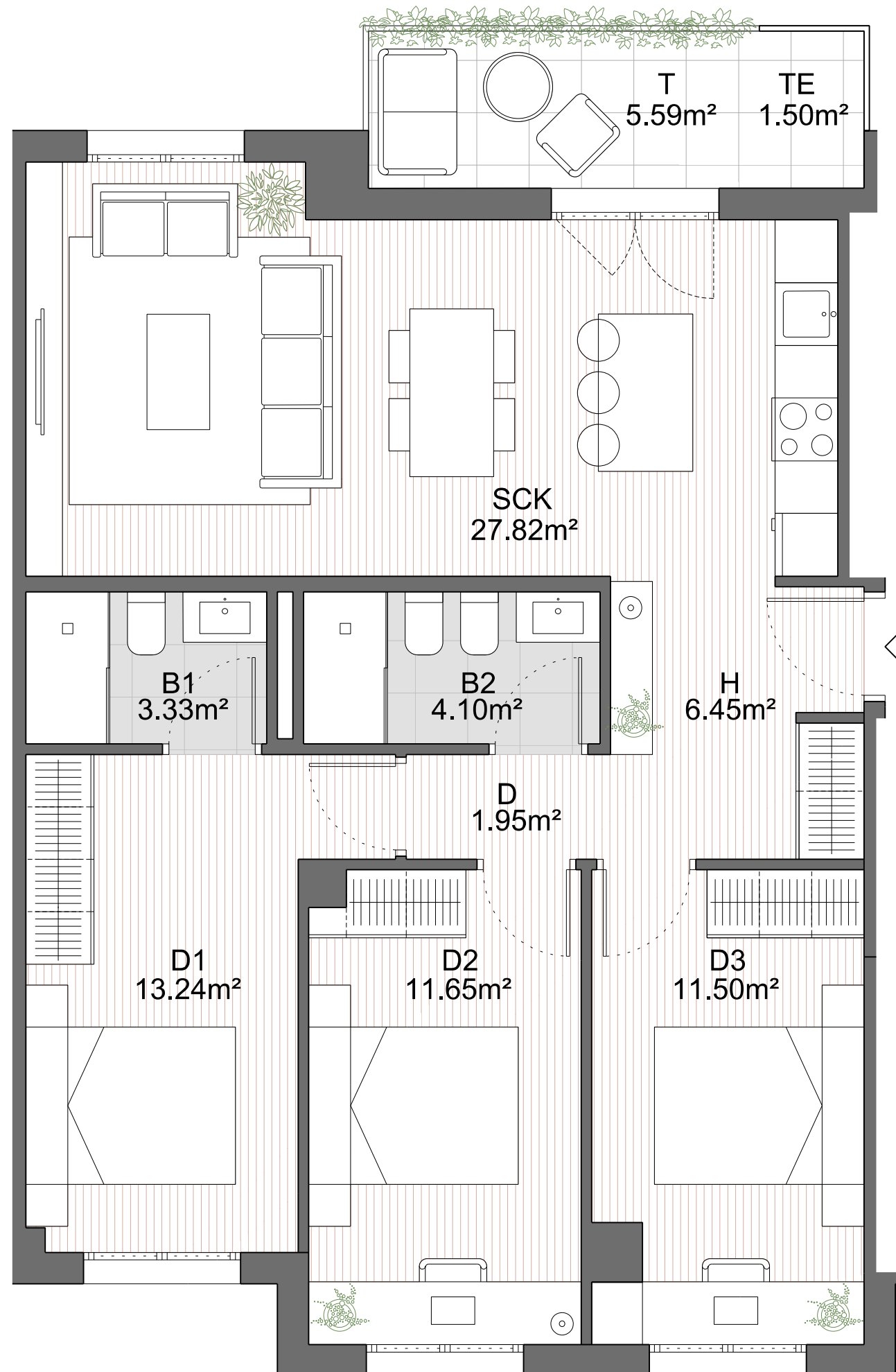
HALL	6.45 m <sup>2</sup>
SALÓN-COCINA-COMEDOR	27.82 m <sup>2</sup>
DISTRIBUIDOR	1.95 m <sup>2</sup>
DORMITORIO 1	13.24 m <sup>2</sup>
DORMITORIO 2	11.65 m <sup>2</sup>
DORMITORIO 3	11.50 m <sup>2</sup>
BAÑO 1	3.33 m <sup>2</sup>
BAÑO 2	4.10 m <sup>2</sup>

SUP. ÚTIL INTERIOR	80.04 m <sup>2</sup>
--------------------	----------------------

SUP. ÚTIL EXTERIOR	7.09 m <sup>2</sup>
--------------------	---------------------

<b>TOTAL SUP. ÚTIL</b>	<b>87.13 m<sup>2</sup></b>
------------------------	----------------------------

SUP. CONSTRUIDA INTERIOR	91.82 m <sup>2</sup>
SUP. CONSTRUIDA EXTERIOR	7.43 m <sup>2</sup>



NOTA: La información contenida en este ejemplar es orientativa y de carácter general, estando sujeta a posibles cambios por motivos de orden técnico, jurídico o criterio de la dirección facultativa o comercial. Las superficies representadas son orientativas. El mobiliario es meramente decorativo.

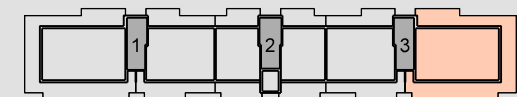
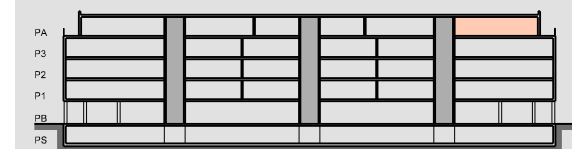
# QUORUM

# ARTEAGA G1

-ZAMUDIO-

30 VIVIENDAS TASADAS

4ºA: 335.000€



## PORTAL 3\_4ºA

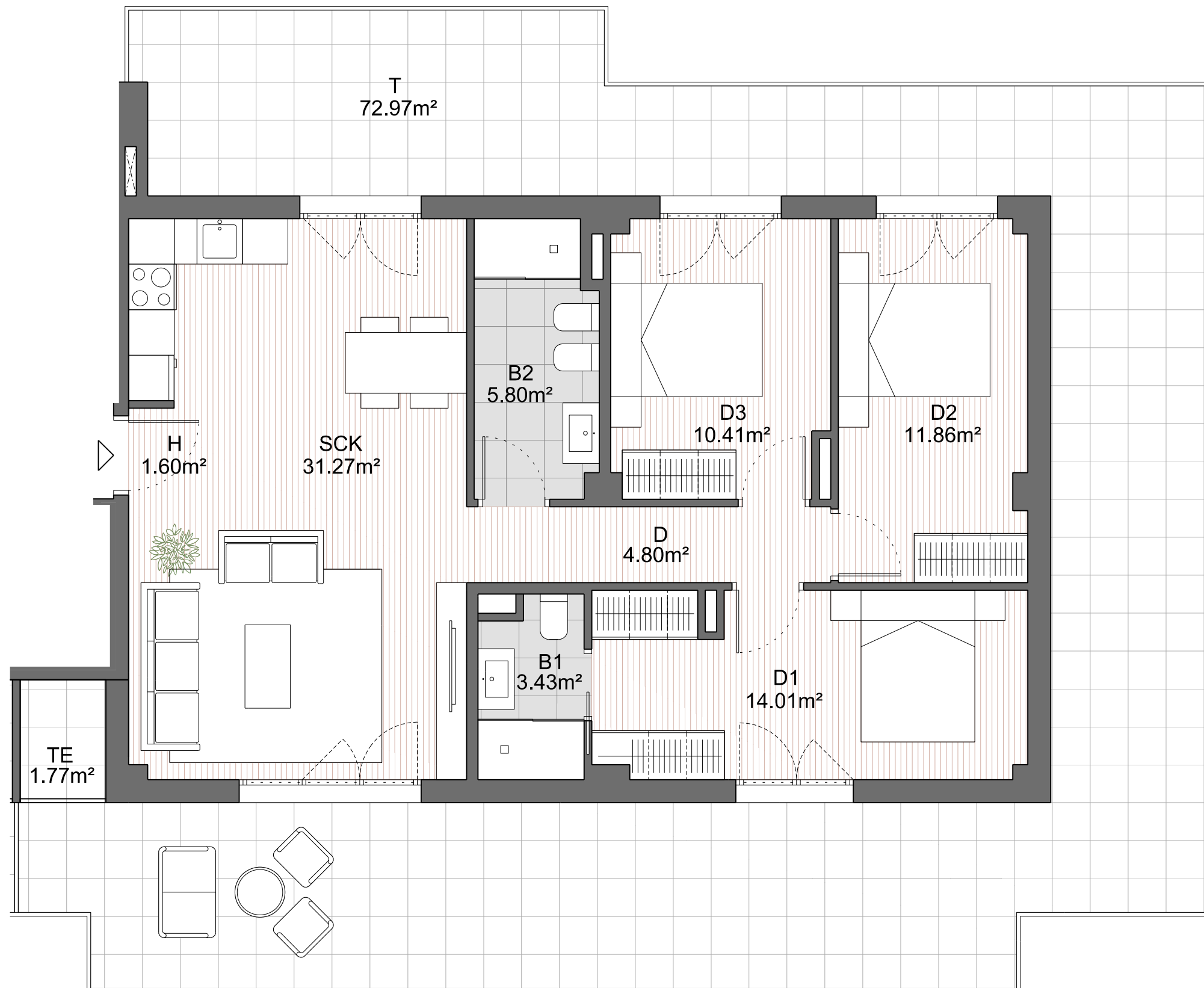
HALL	1.60 m <sup>2</sup>
SALÓN-COCINA-COMEDOR	31.27 m <sup>2</sup>
DISTRIBUIDOR	4.80 m <sup>2</sup>
DORMITORIO 1	14.01 m <sup>2</sup>
DORMITORIO 2	11.86 m <sup>2</sup>
DORMITORIO 3	10.41 m <sup>2</sup>
BAÑO 1	3.43 m <sup>2</sup>
BAÑO 2	5.80 m <sup>2</sup>

SUP. ÚTIL INTERIOR	83.18 m <sup>2</sup>
--------------------	----------------------

SUP. ÚTIL EXTERIOR	74.74 m <sup>2</sup>
--------------------	----------------------

<b>TOTAL SUP. ÚTIL</b>	<b>157.92 m<sup>2</sup></b>
------------------------	-----------------------------

SUP. CONSTRUIDA INTERIOR	98.08 m <sup>2</sup>
SUP. CONSTRUIDA EXTERIOR	83.12 m <sup>2</sup>



NOTA: La información contenida en este ejemplar es orientativa y de carácter general, estando sujeta a posibles cambios por motivos de orden técnico, jurídico o criterio de la dirección facultativa o comercial. Las superficies representadas son orientativas. El mobiliario es meramente decorativo.

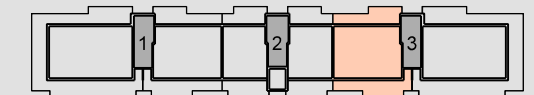
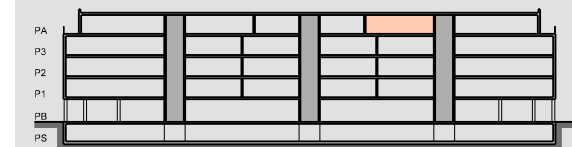
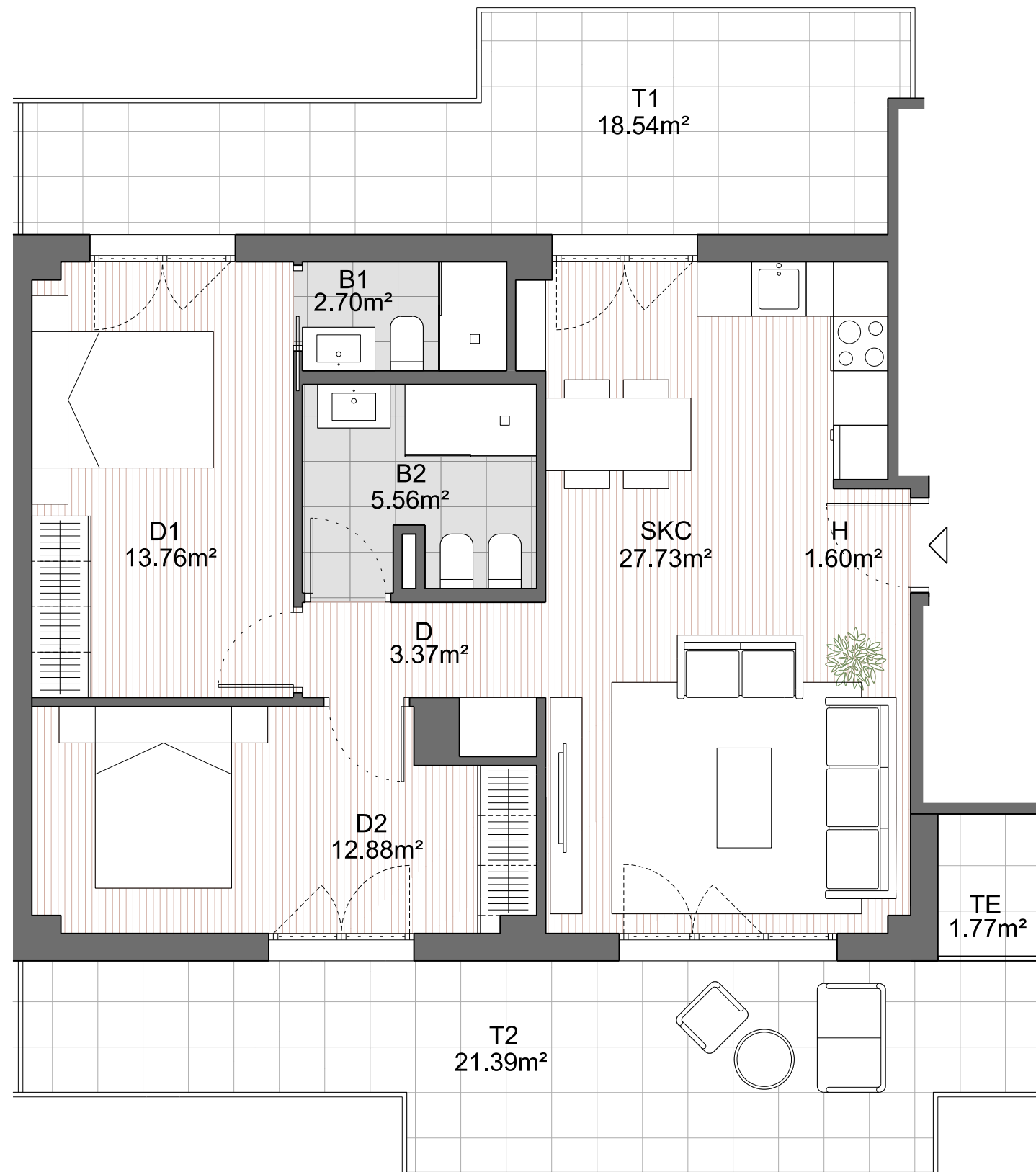
# QUORUM

# ARTEAGA G1

-ZAMUDIO-

30 VIVIENDAS TASADAS

4ºB: 285.000€



## PORTAL 3\_4ºB

HALL	1.60 m <sup>2</sup>
SALÓN-COCINA-COMEDOR	27.73 m <sup>2</sup>
DISTRIBUIDOR	3.37 m <sup>2</sup>
DORMITORIO 1	13.76 m <sup>2</sup>
DORMITORIO 2	12.88 m <sup>2</sup>
BAÑO 1	2.70 m <sup>2</sup>
BAÑO 2	5.56 m <sup>2</sup>

SUP. ÚTIL INTERIOR	67.60 m <sup>2</sup>
--------------------	----------------------

SUP. ÚTIL EXTERIOR	41.70 m <sup>2</sup>
--------------------	----------------------

<b>TOTAL SUP. ÚTIL</b>	<b>109.30 m<sup>2</sup></b>
------------------------	-----------------------------

SUP. CONSTRUIDA INTERIOR	78.66 m <sup>2</sup>
SUP. CONSTRUIDA EXTERIOR	43.20 m <sup>2</sup>



NOTA: La información contenida en este ejemplar es orientativa y de carácter general, estando sujeta a posibles cambios por motivos de orden técnico, jurídico o criterio de la dirección facultativa o comercial. Las superficies representadas son orientativas. El mobiliario es meramente decorativo.

# QUORUM



Asfaltos Uribe, S.A. nace de la continuación de Sabino Uribe Bilbao el año 1.933 en el campo de los Pavimentos de Asfalto Fundido, Obras Públicas y edificación. La sociedad fue constituida el uno de Abril de 1.980.

Los servicios que engloban su actividad se incluyen en tres principales áreas:

- Pavimentos de aglomerado asfáltico: Fabricantes, suministradores y aplicadores de aglomerado en caliente y de color: Carreteras, caminos, carriles bici, viales, pistas deportivas y aparcamientos.
- Pavimentos de Asfalto Fundido: Para pavimentos deportivos, industriales, parkings, slurrys, etc...

- **Obra Civil:**

Urbanizaciones exteriores e interiores.

Construcciones de calles y carreteras.

Construcción, Conservación y Reparación de todo tipo de obras.

Desarrollo de promociones inmobiliarias y proyectos de edificación en Bizkaia y alrededores

Asfaltos Uribe es hoy día un referente en el sector para las administraciones, empresas públicas, privadas, comunidades de vecinos y particulares.

La empresa esta asociada a: ASCOVI / BIEBA (Asociación de Constructores de Vizcaya / Bizkaiaiko Etxegileen Bazkuna) CEBEK (Confederación empresarial de Bizkaia Bizkaiko Enpresarien Konfederazioa). BIDEAK RECYCLING (Asociación de investigación y desarrollo de mezclas para firmes y pavimentos) HELTZEN FUNDAZIOA (Fundación Vasca para la Seguridad Vial) ASNAFU (Asociación Nacional Del Asfalto Fundido) A.E.A. (Asociación Europea del Asfalto Fundido). Se halla inscrita en el Registro de Empresas Clasificadas como: Contratista de Obras con el N° 06486R en las máximas clasificaciones y categorías en fabricación y extendido de mezclas bituminosas y conservación de viales entre otras. Contratista de Servicios con el N° 39675R. Ambos expedidos por la Junta Consultiva de Contratación Administrativa del Ministerio de Economía y Hacienda. Asimismo está inscrita en el "Registro de Empresas Acreditadas" (REA) del sector de la construcción con el número 15/48/0003190.

# QUORUM GRUPO INMOBILIARIO

Un concepto de gestión inmobiliaria centrada en ofrecer: Visibilidad, Rapidez, Beneficio y Garantía.

El mayor grupo inmobiliario de Vizcaya. 7 Oficinas. 45 Profesionales con bagaje profesional, formación continua y una gran motivación por un proyecto de superación de metas en términos de calidad, servicio, crecimiento y profesionalización del sector.

QGI (Grupo Inmobiliario Quorum) entiende que cada cliente y cada vivienda requieren de un tratamiento individualizado atendiendo a las necesidades e intereses de los promotores y los potenciales compradores.

QGI es la entidad con mayor peso en términos de comercialización de Obra Nueva en el País Vasco con una gran especialización en estudios de viabilidad, asesoramiento y comercialización de promociones de rehabilitación, obra nueva y proyectos inmobiliarios.

Desde el 2009 Grupo Quorum supera el medio centenar de promociones vendidas, y cuenta con dilatada experiencia en colaboraciones con grandes entidades bancarias, consultoras, gestoras inmobiliarias y promotores tanto locales como de ámbito internacional.



# NUESTRAS OFICINAS GURE BULEGOAK



## OFICINA CENTRAL:

ELCANO 16, BILBAO  
TELÉFONO: 94 651 02 02  
SUPERFICIE UTIL: 170 M2, ESCAPARATE: 20 ML

JUAN BAUTISTA URIARTE 32, GALDAKAO  
TELÉFONO: 94 457 15 00  
SUPERFICIE UTIL: 100 M2, ESCAPARATE: 9 ML

ITURRIAGA 98, SANTUTXU  
TELÉFONO: 94 473 50 00  
SUPERFICIE UTIL: 180 M2, ESCAPARATE: 6 ML

TELLETXE 9, ALGORTA  
TELÉFONO: 94 447 72 223  
SUPERFICIE UTIL: 50 M2, ESCAPARATE: 7 ML

NAGUSIA 14, BASAURI  
TELÉFONO: 94 440 90 00  
SUPERFICIE UTIL: 120 M2, ESCAPARATE: 30 ML

METAKAL 2, ETXEBARRI  
TELÉFONO: 94 440 90 05  
SUPERFICIE UTIL: 80 M2, ESCAPARATE: 14 ML

ANDRÉS LARRAZABAL, 4 LAS ARENAS, GETXO  
TELÉFONO: 94 447 72 222  
SUPERFICIE UTIL: 90 M2, ESCAPARATE: 15 ML

PASEO DE LOS FUEROS, 20, BARAKALDO  
TELÉFONO: 94 447 71 111  
SUPERFICIE UTIL: 280 M2, ESCAPARATE: 8 ML

# SERVICIOS QUORUM

Obra Nueva

Oficinas y Despachos

Locales

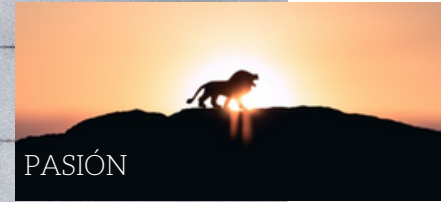
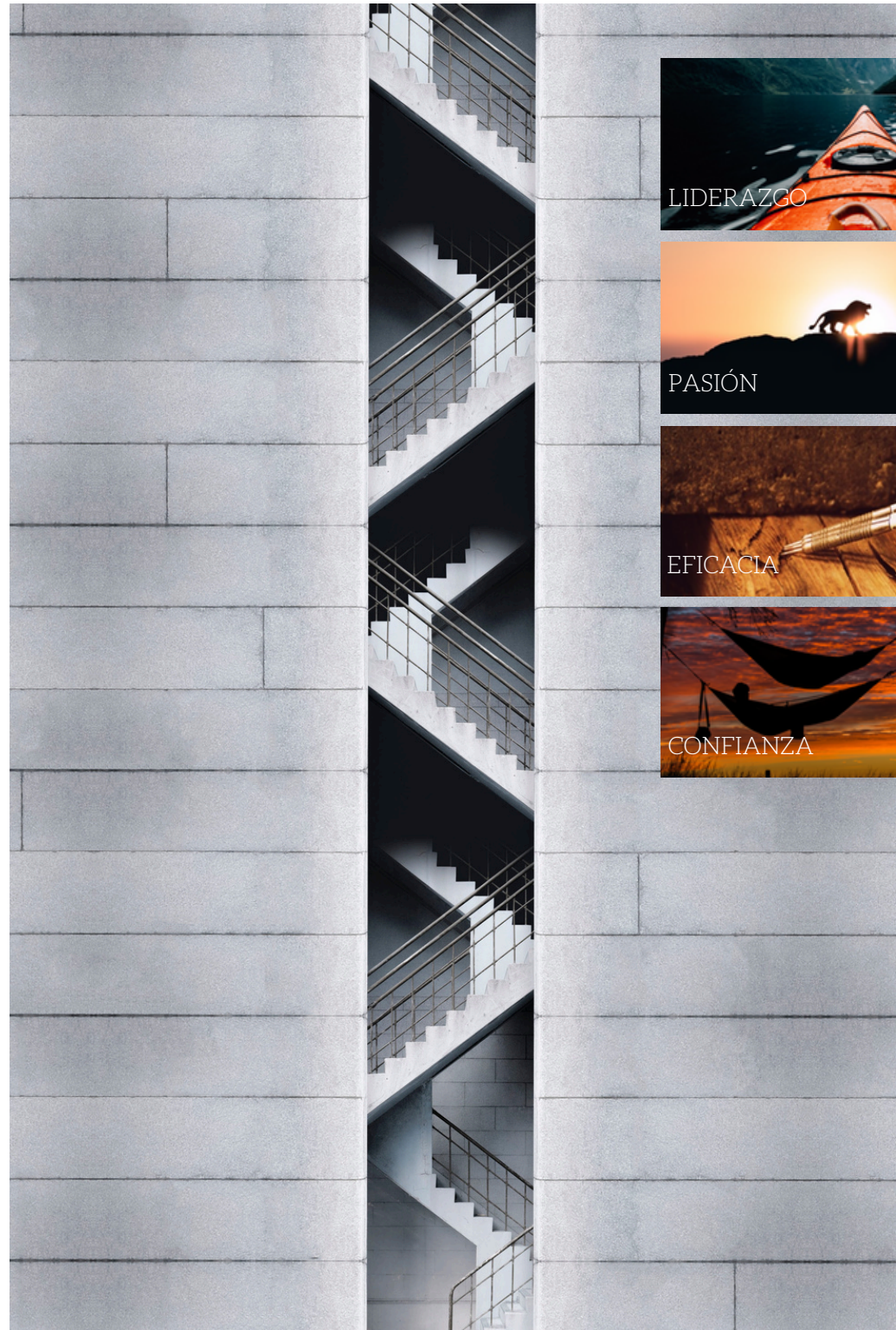
Suelos

Vivienda Segunda Mano

Hostelería y Comercio

Industrial

Pabellones



# CLIENTES Y COLABORADORES



CONSTRUCTORA  
ISAMANO



GRUPO PROMOTOR  
ESCUZA



**QUORUM** 20002025 **25**

COMERCIALIZA EN EXCLUSIVA

---

**UE** **URIBE**  
**EDIFICACIÓN**

CONSTRUYE Y PROMUEVE

---

Las presentes imágenes son de carácter meramente ilustrativo. El mobiliario y elementos decorativos no son objeto de contratación y pueden estar sujetas a modificaciones por exigencias de orden técnico, jurídico o comercial de la dirección facultativa o autoridad competente.  
La presente memoria de calidades puede ser modificada por la Dirección Facultativa, siendo la definitiva la recogida en el Proyecto de Ejecución.

